

The background features a dark blue gradient with faint, light blue technical diagrams. On the left side, there is a large circular scale with numerical markings from 140 to 260 in increments of 10. Several circular diagrams with arrows and dashed lines are scattered across the page, suggesting a technical or scientific theme.

# SĄDECKA STREFA AKTYWNOŚCI SPOŁEZCNO- GOSPODARCZEJ

OPRACOWAŁA: MONIKA BOCHENEK

NOWY SĄCZ, 12.05.2014 ROK

# UWARUNKOWANIA DLA POWIATU NOWOSĄDECKIEGO

- Powiat Nowosądecki jest obszarem o znacznym potencjale sprzyjającym rozwojowi gospodarki. Wynika to z lokalizacji geograficznej na skrzyżowaniu głównych szlaków komunikacyjnych, niewielkiej odległości do głównego miasta Małopolski – Krakowa, bezpośredniej bliskości Słowacji, relatywnie niskich cen nieruchomości. Ponadto miasto Nowy Sącz pełni funkcję centrum administracyjnego, gospodarczego oraz handlowego dla całej Sądecczyny.

# POWODY TWORZENIA STREFY AKTYWNOŚCI GOSPODARCZEJ

## **Bariery rozwoju Sądeczyny:**

- Nieefektywne wykorzystanie potencjału wykształconych ludzi
- Nasilająca się stała lub czasowa migracja młodych i wykształconych ludzi. Wynika to między innymi z braku odpowiadającej zapotrzebowaniu społecznemu wystarczającej liczby stałych miejsc pracy w Powiecie Nowosądeckim, Nowym Sączu lub jego najbliższym otoczeniu.
- Wysokie bezrobocie
- Niski wskaźnik przedsiębiorczości
- Brak terenów dostosowanych pod inwestycje

## **Szanse dla rozwoju Sądeczyny:**

- Duży potencjał turystyczny regionu
- Dodatni przyrost naturalny: urodzenia – 2 716 osób, zgony - 1 541 osób; przyrost naturalny 1 175 osób
- 61,7% ogółu społeczeństwa to osoby w wieku produkcyjnym

# POŁOŻENIE STREFY

Lokalizacja:

- Powiat Nowosądecki, Gmina Nawojowa, m. Nawojowa
- Działki należące do Powiatu Nowosądeckiego o numerach ewidencyjnych:  
-157/30; 157/43; 157/42; 157/41; 157/26; 235/7; 235/8; 235/2; 235/5; 235/12; 235/11

Łączna powierzchnia działek: 21 hektarów

Dostępność komunikacyjna:

-działki położone bezpośrednio przy drodze krajowej nr 75 na Krynicę Zdrój oraz wzdłuż drogi powiatowej na Żeleźnikową



# RODZAJE DZIAŁALNOŚCI PLANOWANE DO FUNKCJONOWANIA W STREFIE

1. Działalność w zakresie ochrony zdrowia
2. Działalność w zakresie pomocy społecznej
3. Działalność w zakresie usług turystyczno- rekreacyjnych
4. Inna działalność usługowa/ produkcyjna nie uciążliwa dla otoczenia

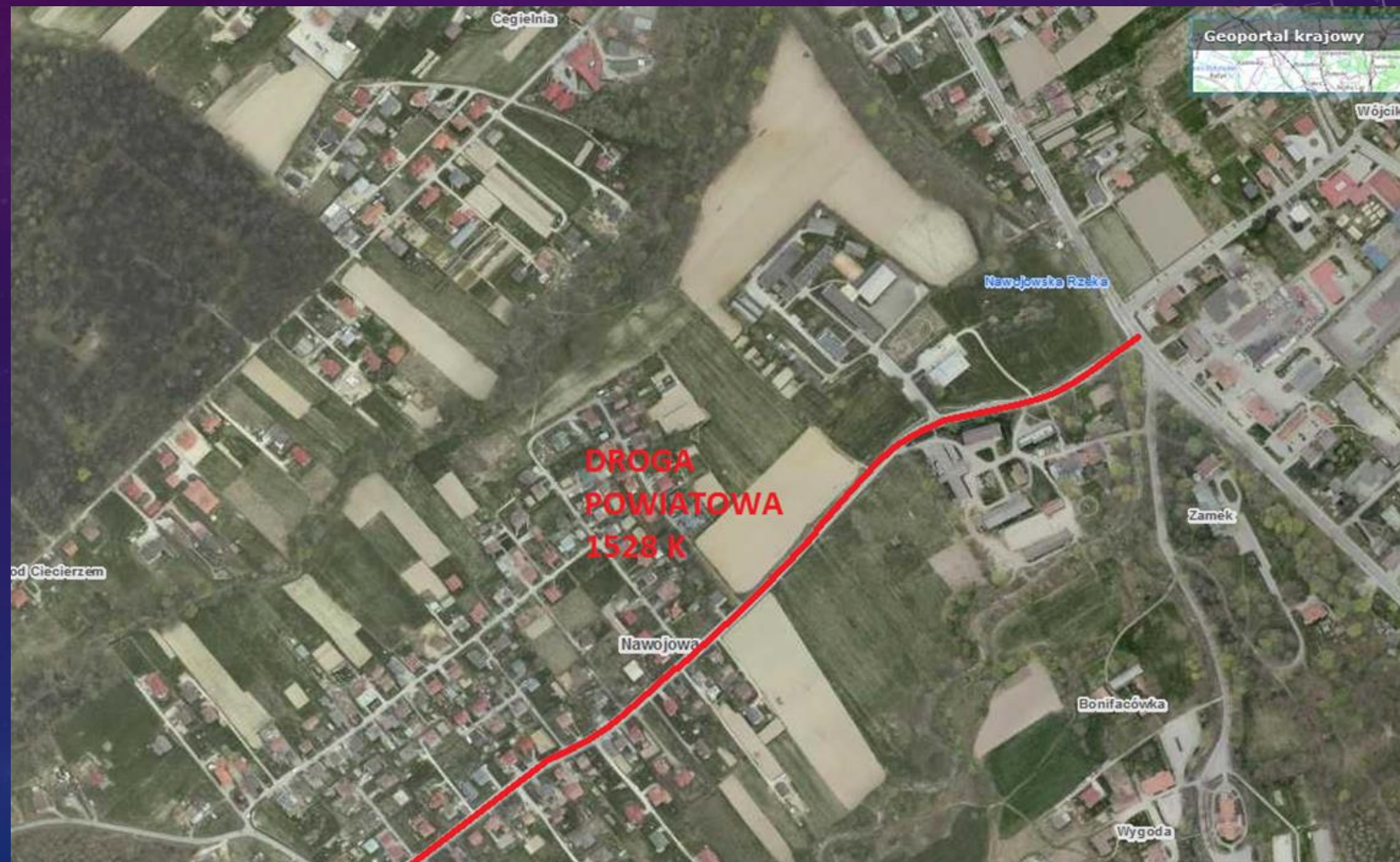


# RZUT SSAG



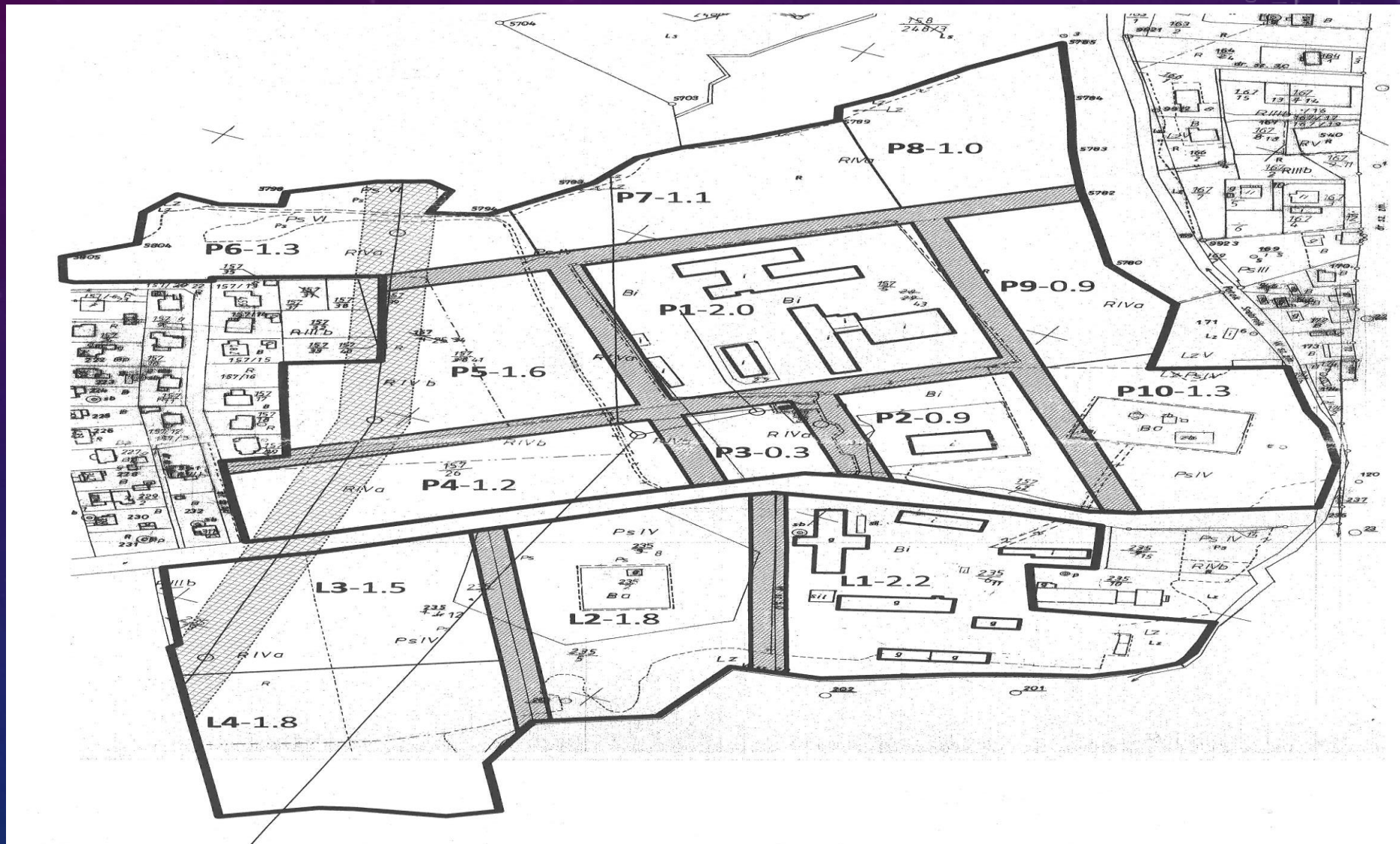


# DOSTĘPNOŚĆ KOMUNIKACYJNA STREFY





# PROJEKTOWANY PODZIAŁ DZIAŁEK W STREFIE





# PROJEKTOWANE PRZEZNACZENIE TERENU POD STREFĘ

TEREN NR 1



POŁOŻONY PRZY DRODZE POWIATOWEJ NR 1528 K NAWOJOWA- ŻELEŹNIKOWA WIELKA (PO PRAWEJ STRONIE JADĄC W KIERUNKU ŻELEŹNIKOWEJ WIELKIEJ)

POWIERZCHNIA OKOŁO 5,4 HA

ENERGIA: 15KV (MOC 1 MW)

GAZ: GAZOCIĄG Ø 150 I Ø 200

WODA: WODOCIĄG O PRZEPUSTOWOŚCI  
101/S

ŚCIEKI: SIEĆ KANALIZACYJNA

WŁASNOŚĆ: POWIAT NOWOSĄDECKI

PRZEZNACZENIE: DZIAŁALNOŚĆ  
PRODUKCYJNO- USŁUGOWA



# WIZUALIZACJA TERENU





# PROJEKTOWANE PRZEZNACZENIE TERENU POD STREFĘ

TEREN NR 2

▼ POŁOŻONY PRZY DRODZE POWIATOWEJ NR 1528  
K NAWOJOWA- ŻELEŹNIKOWA WIELKA (PO  
PRAWEJ STRONIE JADĄC W KIERUNKU  
ŻELEŹNIKOWEJ WIELKIEJ)

POWIERZCHNIA: 6,2 HA

ENERGIA: 15KV (MOC 1 MW)

GAZ: GAZOCIĄG Ø 150 I Ø 200

WODA: WODOCIĄG O PRZEPUSTOWOŚCI 10l/s

ŚCIEKI: SIEĆ KANALIZACYJNA

WŁASNOŚĆ: POWIAT NOWOSĄDECKI

PRZEZNACZENIE: DZIAŁALNOŚĆ USŁUGOWA





# WIZUALIZACJA TERENU





# PROJEKTOWANE PRZEZNACZENIE TERENU POD STREFĘ

TEREN NR 3



POŁOŻONY PRZY DRODZE POWIATOWEJ NR 1528 K  
NAWOJOWA- ŻELEŹNIKOWA WIELKA (PO PRAWEJ  
STRONIE JADĄC W KIERUNKU ŻELEŹNIKOWEJ  
WIELKIEJ)

POWIERZCHNIA: 7,3 HA

ENERGIA: 15KV (MOC 1 MW)

GAZ: GAZOCIĄG Ø 150 I Ø 200

WODA: WODOCIĄG O PRZEPUSTOWOŚCI 10l/S

ŚCIEKI: SIEĆ KANALIZACYJNA

WŁASNOŚĆ: POWIAT NOWOSĄDECKI

PRZEZNACZENIE: DZIAŁALNOŚĆ USŁUGOWA

PREFEROWANE: DZIAŁALNOŚĆ W OBSZARZE

OCHRONY I PROMOCJI ZDROWIA ORAZ POLITYKI

SPOŁECZNEJ

# WIZUALIZACJA TERENU





DZIĘKUJE ZA UWAGĘ

